

# 神賀金属（上海）有限公司

## 神賀精密金属製品（上海）有限公司

A red arrow graphic pointing to the right is positioned on the left side of the page, partially overlapping the contact information.

責任者：孫非 總經理  
携帯：18502186164  
電話：021-5778-3737  
ファックス：021-5778-4451  
メール：[sunfei@sh-shinga.com](mailto:sunfei@sh-shinga.com)  
住所：上海市松江区小昆山鎮光華路601号

# 神賀金属 会社概要

- 登録住所：中国（上海）自由貿易試験区加太路39号 1 F-A  
資本金：RMB2,318,790-  
事業形態：一般貨物輸出入、保税加工貿易、保税在庫、三国間貿易及び国内一般貿易
- 神賀金属（上海）有限公司の前身は、日本井上金属株式会社が2000年に上海で設立した井上金属（上海）有限公司となります。現社長の孫非氏は2020年3月に井上金属（株）から井上金属（上海）の全株式を譲り受け、2020年4月1日より新社名で営業を開始しました。
- 神賀金属は旧井上金属（上海）の営業理念を受け継ぎ、また井上金属（株）の仕入力を活かし、多くの鋼材メーカーの商品を取り扱い、数多くのお客様に生産に必要な鋼材及び在庫、加工、配送サービスを提供しております。お客様の現地化プロセス、コストダウン、在庫の最小化をしながら自社の企業価値を実現しています。

# 神賀精密 会社概要

- 登録住所：上海市松江区小昆山鎮光華路601号
- 資本金：RMB2,000,000-  
事業形態： 地場，輸入ステンレス，特殊鋼の在庫、切断、配送等に関連する業務
- 神賀精密金属製品（上海）有限公司は日本材の人民元調達、地場材、日本材の在庫、切断、分納と言ったユーザーのニーズによって設立した鋼材切断、在庫機能を持つ鋼材の内販会社となります。豊富な自社在庫と自社配送システムはユーザーの小ロット、短納期ニーズを対応し、数多くのお客様の現地生産に協力しております。
- 在庫商品は地場のステンレス鋼、特殊鋼、普通鋼、アルミの板、棒、条、パイプ、型鋼を中心としています。特殊な規格サイズはメーカー先物注文でも対応可能です。

# 保税取引の流れ



海外サプライヤー



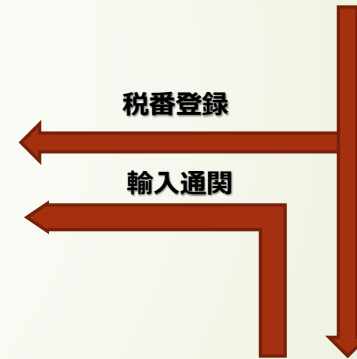
国際運送



税番登録

輸入通関

保税  
区入庫



お客様納品



区外輸送



# 取り扱い輸入，地場ステンレス鋼サイズ

- ▶ ステンレス丸棒：

SUS304 / SUS304L / SUS303 / SUS316  
SUS316L / SUS630 / SUS420J2 / SUS403  
SUS410 / SUS416

- ▶ 外径：6 – 500mm

- ▶ 仕上げ：ピーリング / センターレス  
/ 引き抜き / 黒皮

- ▶ ステンレスシート：（板厚）

SUS304 / SUS304L （0.3 – 70mm）

SUS303 （4.0 – 80mm）

SUS309S （1.0 – 30mm）

SUS310S （0.5 – 60mm）

SUS316 （0.5 – 100mm）

SUS316L （0.3 – 100mm）

SUS317L （2.0 – 16mm）

SUS321 （1.5 – 50mm）

SUS410 （4.0 – 80mm）

SUS430 （0.3 – 50mm）

SUS329J4L （1.0 – 6.0mm）

# ステンレスパイプ

(熱間圧延品, 冷間圧延品, 表面研磨品)

## ■ 溶接管

外径: 10.5-609.6mm

肉厚: 1.5-33.3mm

鋼種: SUS304 / SUS304L / SUS310S

SUS316 / SUS316L

SUS329J4L

## ■ シームレス管

外径: 2.0-406.4mm

肉厚: 0.5-42.0mm

鋼種: SUS304 / SUS304L / SUS310S

SUS316 / SUS316L

S32750 / S31803 / S32205

A red arrow pointing to the right, located at the top left of the page.

# ステンレス型鋼

(熱間圧延, 冷間圧延, 研磨)

- ▶ フラットバー: 3x15mm~100x150mm
- ▶ アングル: 3x20mm~10x100mm
- ▶ 六角棒: H5~H80mm
- ▶ チャンネル: 3x20x40~10x100x200mm
- ▶ 角棒: 10x10mm~100x100mm
- ▶ H型鋼 : 75x75x5x8 ~300x300x10x16mm

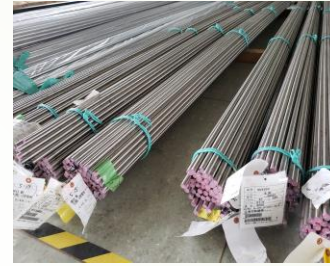
## その他、取り扱い商品

- ▶ アルミ：1000系～7000系（パイプ，棒，板，スリットコイル、型材）
- ▶ 鋼線：ピアノ線，メッキ線，硬鋼線
- ▶ 普通鋼：SS400，SPCC，SPHC，表面処理鋼板
- ▶ チタン：工業用純チタン、チタン合金（板，棒，線，パイプ）
- ▶ 銅：無酸素銅，リン青銅，黄銅、タフピッチ銅

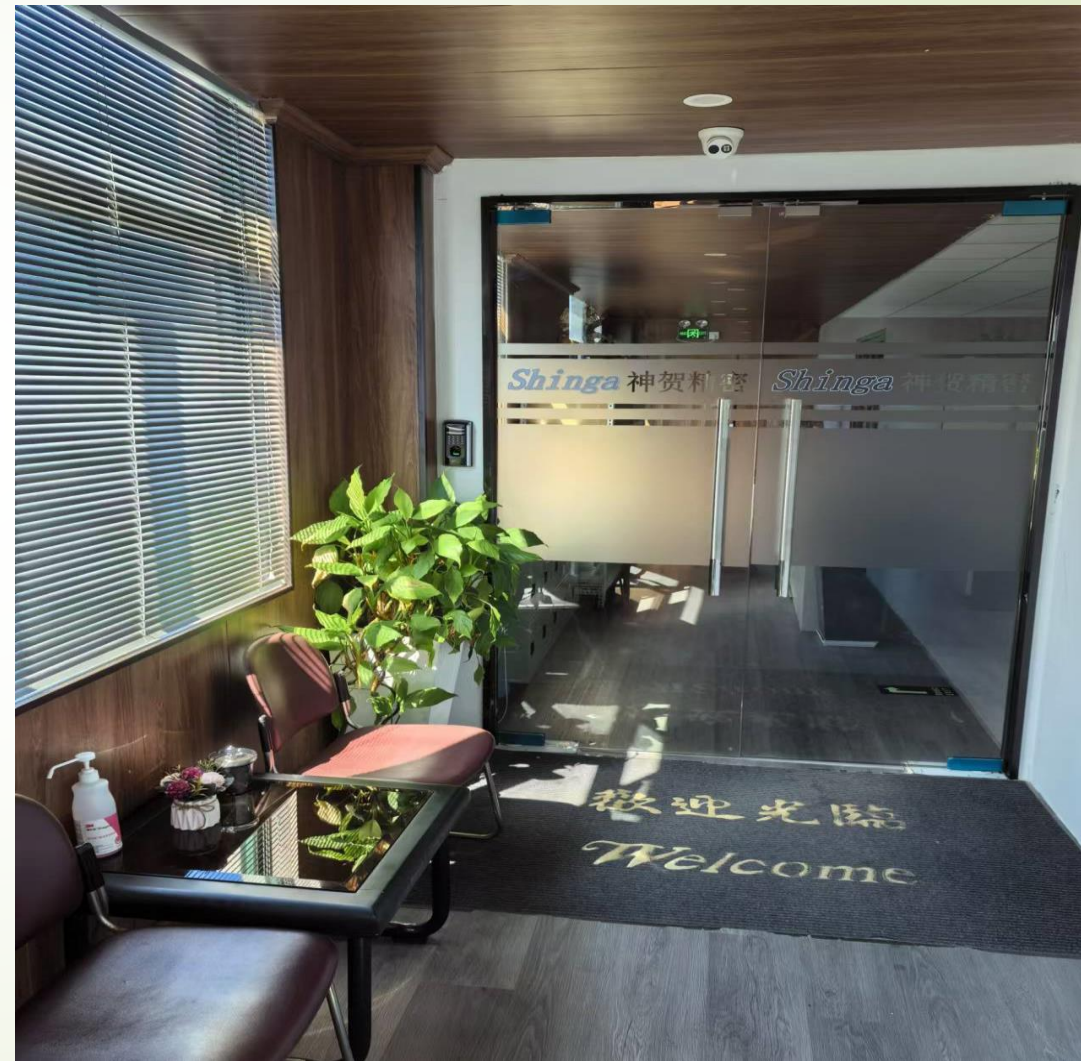
**\*その他、記載のない鋼種、サイズもお問い合わせください**



# 主な在庫商品



# 事務所外觀



# アクセス

